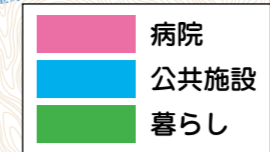


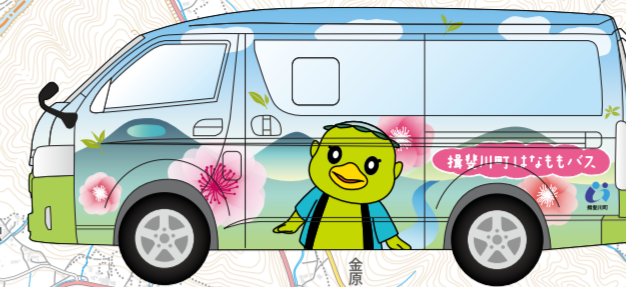
停留所マップ (デマンド交通)



谷汲		
No.	停留所名	区名
71-1	深坂西村多目的集会施設	深坂西
71-2	深坂中村コミュニティ会館	深坂西
71-3	深坂小洞集会場	深坂西
72	深根地区活性化支援センター	深坂中
73-1	肥田公民館	深坂東
73-2	揖斐特別支援学校前	深坂東
73-3	J A いび川 谷汲支店	深坂東
74-1	大洞公民館	大洞
74-2	大洞東	大洞
75-1	下名礼コミュニティセンター	下名礼
75-2	谷汲中学校	下名礼
76	中名礼公民館	中名礼
77-1	上名礼北公民館	上名礼北
77-2	谷汲小学校	上名礼北
78	上名礼南公民館	上名礼南
79-1	谷汲山仁王門前	門前
79-2	谷汲観光プラザ	門前
80-1	昆虫館	新田
80-2	谷汲中央診療所	新田
80-3	ゲンキー 谷汲店	新田
80-4	谷汲山	新田
81-1	結城公民館	結城
81-2	結城西	結城

長瀬		
No.	停留所名	区名
82-1	高科公民館	高科
82-2	高科駅	高科
82-3	高科北	高科
83-1	岐礼多目的集会施設	岐礼
83-2	伊野	岐礼
84	沖野公民館	沖野
85	府内公民館	府内
86-1	上長瀬コミュニティセンター	上長瀬
86-2	東部文化会館	上長瀬
86-3	谷汲口駅	上長瀬
87-1	下長瀬地区活性化センター	下長瀬
87-2	長瀬診療所	下長瀬
87-3	長瀬郵便局	下長瀬
87-4	旧長瀬駅	下長瀬
88-1	赤石地藏前	赤石
88-2	赤石神社前	赤石
89-1	コミュニティプラザ山田	山田
89-2	山田南	山田

横蔵		
No.	停留所名	区名
90-1	横蔵寺	上神原
90-2	上神原集会場	上神原
90-3	中神原	上神原
91	下神原公民館	下神原
92-1	木曾屋公民館	木曾屋
92-2	木曾屋ふるさと夢市場	木曾屋
93	有鳥生活改善センター	有鳥



デマンド交通 【揖斐川町はなももバス】

デマンド交通とは

利用したい日時を事前に予約していただくことで、最寄りのバス停から目的地のバス停まで運行する方式です。(相乗りが基本です。)

運行日

月曜日～金曜日
(土・日・祝日及び12/29～1/3を除く)

運行時間

午前7時30分～午後6時
(バス停出発時間～バス停到着時間)

運賃

中学生以上	300円
小学生・障がい者	150円
小学生未満	無料

定期券

一般	4,000円/月
割引	2,000円/月

※割引対象者：学生、障がい者、運転免許証自主返納者

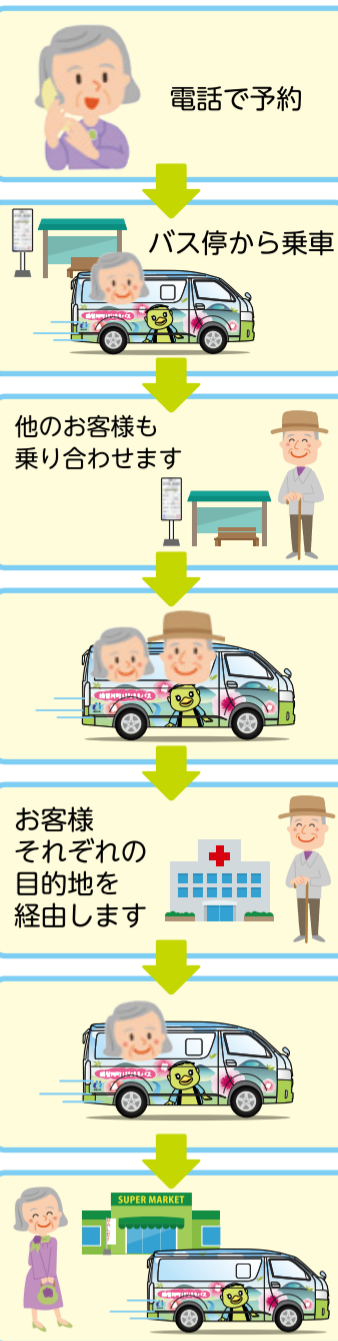
予約受付

乗車希望日時の1週間前から当日の1時間前までに電話
月曜日～金曜日
午前7時30分～午後5時
(土・日・祝日及び年末年始を除く)

専用ダイヤル

☎0585-22-1131

運行のイメージ



よくある質問

デマンド交通について

- Q タクシーとどこが違うの？
- A 相乗りが基本です。このため、他の利用者から予約が入れば、他の乗車場所も回って目的地に向かいます。また、自宅などバス停以外での乗降はできません。

予約について

- Q 帰りの予約はどうするの？
- A 行きと帰りの予約を一度にすることもできます。また乗りたい時間の1時間前まで予約ができますので、病院などの帰りの時間が予想できないときの予約は、乗車時間が分かったときにお電話ください。
- Q 朝一番に乗りたとき、予約はどうするの？
- A 朝7時30分～8時30分にご乗車の予約は、前日までをお願いします。
- Q 予約したけど、利用する必要がなくなったときは？
- A 予約センターにキャンセルの電話をしてください。

定期券について

- Q 定期券はどうやって買うの？
- A 役場本庁、揖斐タクシー(株)で購入できます。
- Q 定期券の割引には何が必要なの？
- A 学生割引は、学生証
障がい者割引は、障がいに関する手帳
運転免許証自主返納者は、運転経歴証明書が必要です。

その他

- Q 今までの揖斐川町コミュニティバスの回数券は使えるの？
- A 既に発行済みの「回数券」「プレミアム付回数券」「自主返納時利用券」は続けて利用できます。

※ふれあいバス・はなももバス運行事業は令和元年度岐阜県清流の国ぎふ推進補助金を受けています。またこの事業は、現在岐阜運輸局へ申請中です。